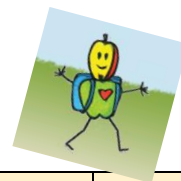


JEDILNIK – marec, april

30. 3. - 3. 4. 2026



	PONEDELJEK 30. 3. 2026	TOREK 31. 3. 2026	SREDA 1. 4. 2026	ČETRTEK 2. 4. 2026	PETEK 3. 4. 2026
ZAJTRK	Pirin kruh(1 A, B), Nutella (7, 8 A- F), mleko (7)	Makovka (1 A, 7), bela kava (1 A, 7)	Polnozrnat kruh (1 A), piščančja prsa v ovitku, čaj	Müsli (1 A, E), mleko (7)	Črni kruh (1 A), maslo (7), marmelada, čaj
MALICA	Kruh s semeni (1 A), mesno zelenjavni namaz (1 A, 3, 7), hruška, čaj	Pirin kruh (1 A, B), mlečni namaz (7), čaj Paprika ŠS	Buhtelj z mareličnim polnilom (1 A, 3, 7), jabolko, mleko (7)	Črna žemlja (1 A), pečen pršut*, sir (7), čaj Češnjev paradižnik ŠS	Koruzni kosmiči, bio sadni tekoči jogurt (7), banana, čokoladni jajček (1 D, 6, 7, 8 A - F)
KOSILO	Puranji zrezki v naravni omaki (1 A), riž z bio zelenjavo, zeljnata solata, napitek, sadje	Milijonska juha (1 A, 3), pisane testenine po milansko (1 A, 3)*, mehka solata, napitek	Goveji golaž, polenta, solata kitajsko zelje, napitek, sadje	Junčji zrezki z grahom (1 A), žlikrofi (1 A, 3) motovilec, napitek, sadje	Grahova juha, špageti s tuno (1 A, 4), solata s češnjevimi paradižnikom, napitek, sadje

V primeru, da ni mogoče zagotoviti ustreznih živil, si pridružujemo pravico do spremembe jedilnika.

Jedi iz jedilnika lahko vsebujejo alergene navedene v Uredbi 1169/2011/EU - priloga II. Alergeni so označeni s številkami pri posamezni jedi.

Živila in jedi, ki vsebujejo svinjino so označena z zvezdico *

ŠS - dodatno iz EU Šolske sheme: zelenjava iz lokalne pridelave

Dober tek

JEDILNIK – april

6. 4. - 10. 4. 2026

	PONEDELJEK 6. 4. 2026	TOREK 7. 4. 2026	SREDA 8. 4. 2026	ČETRTEK 9. 4. 2026	PETEK 10. 4. 2026
ZAJTRK	VELIKONOČNI PONEDELJEK 	Prosenka kaša (7)	Pirin kruh (1 B), pašteta (1 A, 3, 6, 7, 9)*, čaj	Polnozrnat kruh (1 A), topljeni sirčki (7), mleko(7)	Mlečni riž (7), lešnikov posip (8 B)
MALICA		Ovsen kruh (1 A, E), puranja prsa, pečena paprika, čaj	Mlečna štručka (1 A, 7), grški jogurt (7), jedrca orehov (8 C)	Kruh s semeni (1A), tunin namaz (4), čaj Rukola ŠS	Ovseni kosmiči (1 E), mleko (7), borovnice
KOSILO		Široki rezanci (1 A, 3) po mehiško (piščanec, paprika, češnjev paradižnik, koruza, fižol), endivija solata, napitek, sadje	Jota s suhim mesom*, rižev narastek (1 A, 3, 7), napitek, sadje	Pečenka iz mletega mesa (1 A, 3)*, krompir v kosih, korenček, zeljnata solata, napitek, sadje	Bio cvetačna juha, njoki v smetanovi omaki z lososom (1 A, 3, 4, 7), solata kristalka, napitek, sadje

V primeru, da ni mogoče zagotoviti ustreznih živil, si pridružujemo pravico do spremembe jedilnika.

Jedi iz jedilnika lahko vsebujejo alergene navedene v Uredbi 1169/2011/EU - priloga II. Alergeni so označeni s številkami pri posamezni jedi.

Živila in jedi, ki vsebujejo svinjino so označena z zvezdico *

ŠS - dodatno iz EU Šolske sheme: zelenjava iz lokalne pridelave

Dober tek

JEDILNIK – april

13. 4. - 17. 4. 2026

	PONEDELJEK 13. 4. 2026	TOREK 14. 4. 2026	SREDA 15. 4. 2026	ČETRTEK 16. 4. 2026	PETEK 17. 4. 2026
ZAJTRK	Polnozrnat kruh (1 A), piščančja pašteta (3, 6, 7, 9), čaj	Prosenka kaša (7)	Koruzni kruh, maslo (7), marmelada, čaj	Čokolino (7)	Pirin kruh (1B), smetanov namaz (7), mleko (7)
MALICA	Vaniljev navihanček (1 A, 3, 7), ananas Bio sadni kefir (7) ŠS	Ajdov kruh z orehi (1 A, 8 C), sir (7), čaj Paradižnik ŠS	Rženi kruh (1 C), suha salama*, kisle kumarice (7), čaj	Orehova potička (1 A, 3, 7, 8 C), Alpsko mleko (7), jagode	Koruzno pecivo s semeni in sirom (1 A, 7), naravni jogurt (7), banana
KOSILO	Bio brokolijeva kremna juha (7), peresniki s tunino omako (1 A, 3, 4, 7), rdeča pesa, napitek, sadje	Mesne kroglice v paradižnikovi omaki*, pire krompir (7), solata kristalka, napitek, sadje	Piščančja obara z bio zelenjavo (1 A, 3, 7, 9), višnjev zavitek, napitek, sadje	Svinjska pečenka s polivko (1 A)*, pražen krompir, bio zeljnata solata, napitek, sadje	Juha s šparglji, tortelini (1 A, 3, 7) s paradižnikovo omako, solata kristalka, napitek, sadje

V primeru, da ni mogoče zagotoviti ustreznih živil, si pridružujemo pravico do spremembe jedilnika.

Jedi iz jedilnika lahko vsebujejo alergene navedene v Uredbi 1169/2011/EU - priloga II. Alergeni so označeni s številkami pri posamezni jedi.

Živila in jedi, ki vsebujejo svinjino so označena z zvezdico *

ŠS - dodatno iz EU Šolske sheme: mlečni izdelek in zelenjava iz ekološke pridelave

Dober tek

JEDILNIK – april

20. 4. - 24. 4. 2026

	PONEDELJEK 20. 4. 2026	TOREK 21. 4. 2026	SREDA 22. 4. 2026	ČETRTEK 23. 4. 2026	PETEK 24. 4. 2026
ZAJTRK	Ajdov kruh (1 A), sirni namaz (7), čaj	Ovseni kruh (1 A, 1 E), tunina pašteta (3, 4, 6, 7, 9), čaj	Črni kruh (1 A), pečene puranje prsi, čaj	Mlečna štručka (1 A, 7), kakav (1 A, 7)	Pirin kruh (1 A, B), maslo (7), med, mleko (7)
MALICA	Temna maslena špirala z jabolčnim nadevom (1 A, 3, 7), mleko (7), jagode	Polnozrnat kruh (1 A), mlečni namaz (7), čaj Korenček ŠS	Koruzni kruh (1 A), maslo (7), džem, mleko (7), jabolko	Štručka s šunko in sirom (1 A, 7)*, 100% sok redčen z vodo, ananas	Črni kruh (1 A), mesno zelenjavni namaz (1 A, 3, 7)*, sadni čaj Hruška ŠS
KOSILO	Panirani puranji rezki (1 A, 3, 7), pire krompir (3, 7), bio zelenjavna priloga, solata kristalka, napitek, sadje	Govedina stroganov (1 A, 7), korenčkovi štruklji (1 A, 3, 7), endivija solata, napitek, sadje	Segedin golaž (1 A)*, polenta, pecivo (1 A, 3, 7), napitek, sadje	Zelenjavna juha, mesni kaneloni (1 A, 3, 7)*, krompir v kosih, rdeča pesa, napitek, sadje	Postrv na žaru (4), krompir z blitvo (9), mehka solata, napitek, sadje

V primeru, da ni mogoče zagotoviti ustreznih živil, si pridružujemo pravico do spremembe jedilnika.

Jedi iz jedilnika lahko vsebujejo alergene navedene v Uredbi 1169/2011/EU - priloga II. Alergeni so označeni s številkami pri posamezni jedi.

Živila in jedi, ki vsebujejo svinjino so označena z zvezdico *

ŠS - dodatno iz EU Šolske sheme: sadje iz lokalne pridelave

Dober tek

JEDILNIK – april, maj

27. 4. - 1. 5. 2026

	PONEDELJEK 27. 4. 2026	TOREK 28. 4. 2026	SREDA 29. 4. 2026	ČETRTEK 30. 5. 2026	PETEK 1. 5. 2026
ZAJTRK	PRVOMAJSKE POČITNICE				
MALICA					
KOSILO					