

JEDILNIK – februar

2. 2. - 6. 2. 2026



	PONEDELJEK 2. 2. 2026	TOREK 3. 2. 2026	SREDA 4. 2. 2026	ČETRTEK 5. 2. 2026	PETEK 6. 2. 2026
ZAJTRK	Sirova štručka (1A,7), kakav (7)	Ovsen kruh (1 A, E), pašteta (3, 6, 7, 9), čaj	Kruh s semeni (1A), topljeni sirčki (7), čaj	Močnik s suhim sadjem (7)	Makovka (1 A, 3, 7), sadni jogurt (7)
MALICA	Sezamova štručka (1 A, 11), bio sadni kefir Krepko (7), klementina	Koruzni kruh (1 A), pečena piščančja prsa, kisle kumarice, čaj	Granola s suhim sadjem (1 A), mleko (7), banana	Kruh s semeni (1 A), mlečni namaz (7), sadni čaj Redkvica ŠS	Pirin kruh (1 B), Nutella (7, 8 A-F), hruška Mleko (ŠS) (7)
KOSILO	Korenčkova juha, bio peresniki s tuno (1 A, 3, 4), mehka solata s koruzo, napitek, sadje	Puranji zrezki, pire krompir (7), špinača, napitek, sadje	Segedin golaž*, kraljeva štručka (1 A - E), mlečni desert (7), napitek, sadje	Goveja pečenka v čebulni omaki, kmečki ajdovi svaljki (1 A, 3, 6, 7, 11), solata motovilec, napitek, sadje	Juha iz kitajskega zelja, piščanec po mongolsko (1A, 5, 6, 11), riž, napitek, sadje

V primeru, da ni mogoče zagotoviti ustreznih živil, si pridružujemo pravico do spremembe jedilnika.

Jedi iz jedilnika lahko vsebujejo alergene navedene v Uredbi 1169/2011/EU - priloga II. Alergeni so označeni s številkami pri posamezni jedi.

Živila in jedi, ki vsebujejo svinjino so označena z zvezdico *

ŠS - dodatno iz EU Šolske sheme: zelenjava iz ekološke pridelave in mleko iz lokalne pridelave

Dober tek

JEDILNIK – februar

9. 2. - 13. 2. 2026



	PONEDELJEK 9. 2. 2026	TOREK 10. 2. 2026	SREDA 11. 2. 2026	ČETRTEK 12. 2. 2026	PETEK 13. 2. 2026
ZAJTRK	Pirin kruh (1 A), piščančje prsi v ovitku, čaj	Prosenka kaša (7)	Črni kruh, naravni jogurt (7), čaj	Polenta z mlekom (7)	Črni kruh (1 A), topljeni sirčki (7), čaj
MALICA	Koruzni kosmiči (1 A), mleko (7), banana	Kruh z ovsenimi kosmiči (1 A, E), mesno zelenjavni namaz (3, 6, 7, 9)*, čaj, jabolko	Polnozrnat kruh (1 A), masdamer sir, zeliščni čaj Češnjev paradižnik (ŠS)	Marmeladni buhtelj (1 A, 3, 7), bio mleko (7), pomaranča	Sirova štručka (1 A, 3, 7), naravni jogurt (7), mandarina, čokoladni srčki (7)
KOSILO	Paradižnikova juha, piščančji koščki v naravni omaki, njoki (1 A, 3), zeljnata solata, napitek, sadje	Pečenica*, matevž, dušena kislata repa, napitek, sadje	Zelenjavna mineštra (1 A, 7), prosenka pogača s suhimi slivami (3, 7), napitek, sadje	Polnozrnat testenine carbonara (1 A, 3, 7)*, solata kristalka s koruzo, sadni smoothie	Mesno zelenjavna rižota z bio zelenjavo*, mehka solata s fižolom, napitek, sadje

V primeru, da ni mogoče zagotoviti ustreznih živil, si pridružujemo pravico do spremembe jedilnika.

Jedi iz jedilnika lahko vsebujejo alergene navedene v Uredbi 1169/2011/EU - priloga II. Alergeni so označeni s številkami pri posamezni jedi.

Živila in jedi, ki vsebujejo svinjino so označena z zvezdico *

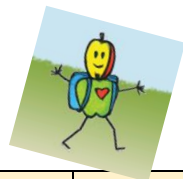
ŠS - dodatno iz EU Šolske sheme: zelenjava iz ekološke pridelave

Dober tek

JEDILNIK – februar

16. 2. - 20. 2. 2026

	PONEDELJEK 16. 2. 2026	TOREK 17. 2. 2026	SREDA 18. 2. 2026	ČETRTEK 19. 2. 2026	PETEK 20. 2. 2026
ZAJTRK	ZIMSKE POČITNICE				
MALICA					
KOSILO					



JEDILNIK – februar

23. 2. - 27. 2. 2026



	PONEDELJEK 23. 2. 2026	TOREK 24. 2. 2026	SREDA 25. 2. 2026	ČETRTEK 26. 2. 2026	PETEK 27. 2. 2026
ZAJTRK	Črni kruh (1A), mlečni namaz (7), bela kava (7)	Črni kruh (1A), maslo (7), med, čaj	Mlečna štručka (1A, 7), bela kava (7)	Sezamova bombetka (1A, 11), mleko (7)	Pirin zdrob (1B), lešnikov posip
MALICA	Štručka s sirom in šunko* (1 A, 7), čaj, jabolko	Kruh s semeni (1A), tunin namaz (3, 4, 6, 7, 9), čaj Rukola (ŠS)	Sosedovo pecivo (1 A), sir (7), sadni čaj, banana	Jabolčna maslena špirala (1 A, 3, 7), ananas Mleko (ŠS) (7)	Ovseni kosmiči z oreščki (1 E, 8 A - F), jogurt (7), jabolko
KOSILO	Bio bučna juha, pečen piščanec, kuskus z zelenjavo (bučke, paprika, korenček) (1 A, 7), solata s koruzo, napitek, sadje	Goveja pečenka z omako, skutni štruklji (1 A, 3, 7), solata motovilec, napitek, sadje	Kaneloni s šunko in sirom (1A,3,7)*, pire krompir (7), zelenja mehka solata s čičeriko, napitek, sadje	Goveji golaž (1A), polenta, radič s krompirjem, napitek, sadje	Kremna špinačna juha, tunina štruca (1 A, 3, 4, 6, 7, 10, 14), krompirjeva solata, napitek, sadje

V primeru, da ni mogoče zagotoviti ustreznih živil, si pridružujemo pravico do spremembe jedilnika.

Jedi iz jedilnika lahko vsebujejo alergene navedene v Uredbi 1169/2011/EU - priloga II. Alergeni so označeni s številkami pri posamezni jedi.

Živila in jedi, ki vsebujejo svinjino so označena z zvezdico *

ŠS - dodatno iz EU Šolske sheme: zelenjava in mleko iz ekološke pridelave

Dober tek