

JEDILNIK – januar

5. 1. - 9. 1. 2026

| | PONEDELJEK 5. 1. 2026 | TOREK 6. 1. 2026 | SREDA 7. 1. 2026 | ČETRTEK 8. 1. 2026 | PETEK 9. 1. 2026 |
|---------------|------------------------------------------------------------------------------|-----------------------------------------------------------------------------------------------------------------------|--------------------------------------------------------------------------|---------------------------------------------------------------------------------------------------|------------------------------------------------------------------------------------------------------------|
| ZAJTRK | Črni kruh (1 A), puranje prsi v ovitku, čaj | Polenta z mlekom (7) | Črni kruh (1 A), sirni namaz (7) , čaj | Žemlja (1A), tekoči jogurt (7) | Polbeli kruh (1 A), maslo(7), med, mleko (7) |
| MALICA | Bombetka s sezamom (1 A, 11), sir (7), čaj, paradižnik | Črni kruh (1A), prešana šunka* , čaj Kislo zelje (ŠS) | Pirin kruh (1B), bio maslo (7), marmelada, mleko (7), jabolko | Osje gnezdo (1A, 3, 7, 8 B), Alpsko mleko (7), hruška | Makova pletenka (1 A, 3, 7), skuta s podloženim sadjem (7), kivi |
| KOSILO | Pečen piščanec, mlinci (1 A), dušeno rdeče zelje, napitek, sadje | Sesekljana pečenka* (1A, 3, 9), pire krompir (7), zelenjavna priloga, zelena solata, napitek, sadje | Jota s suhim mesom*, višnjev zavitek (1A, 3, 7), napitek, sadje | Špinačna kremna juha (7), testenine s tuno (1 A, 3, 4, 7), rdeča pesa, napitek, sadje | Pečena govedina s polivko, kuskus z zelenjavo (1 A), stročji fižol v solati, napitek, sadje |

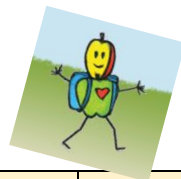
V primeru, da ni mogoče zagotoviti ustreznih živil, si pridružujemo pravico do spremembe jedilnika.

Jedi iz jedilnika lahko vsebujejo alergene navedene v Uredbi 1169/2011/EU - priloga II. Alergeni so označeni s številkami pri posamezni jedi.

Živila in jedi, ki vsebujejo svinjino so označena z zvezdico *

ŠS - dodatno iz EU Šolske sheme: zelenjava iz lokalne pridelave

Dober tek



JEDILNIK – januar

12. 1. - 16. 1. 2026

| | PONEDELJEK 12. 1. 2026 | TOREK 13. 1. 2026 | SREDA 14. 1. 2026 | ČETRTEK 15. 1. 2026 | PETEK 16. 1. 2026 |
|---------------|---------------------------------------------------------------------------|----------------------------------------------------------------------------------------------|--------------------------------------------------------------|--------------------------------------------------------------------------------------|-----------------------------------------------------------------------------------------|
| ZAJTRK | Kruh s semeni (1 A – E), sir (7), sadni čaj | Pletenka (1A, 3, 7), mleko (7) | Mlečna prosena kaša s suhimi slivami (7) | Polbeli kruh (1A), maslo (7), marmelada, mleko (7) | Polnozrnat kruh (1A, B, C, D, E, 11), lahka šunka*, čaj |
| MALICA | Pirina pletenka (1 A, B), bio sadni jogurt (7), pomaranča | Bio črni kruh (1A), domač ribji namaz (4, 7), čaj Rukola (ŠS) | Ovseni kosmiči s sadjem (1 A, D), mleko (7), banana | Kruh s semeni (1A – E), jetrna pašteta* (1 A, 3, 9), sveža paprika, čaj | Skutna blazinica (1 A, 3, 7), bio mleko (7), jabolko |
| KOSILO | Puranji zrezek na žaru (4), pire krompir (7), špinača (9), napitek, sadje | Paradižnikova juha, špageti po bolonjsko* (1A, 3), solata kristalka s koruzo, napitek, sadje | Kranjska klobasa*, dušena kislá repa, matevž, napitek, sadje | Mesni polpeti(3)*, pražen krompir, zelenjavna priloga, zeljna solata, napitek, sadje | Goveji zrezki v gobovi omaki, skutni štruklji (1 A, 3, 7), mehka solata, napitek, sadje |

V primeru, da ni mogoče zagotoviti ustreznih živil, si pridružujemo pravico do spremembe jedilnika.

Jedi iz jedilnika lahko vsebujejo alergene navedene v Uredbi 1169/2011/EU - priloga II. Alergeni so označeni s številkami pri posamezni jedi.

Živila in jedi, ki vsebujejo svinjino so označena z zvezdico *

ŠS - dodatno iz EU Šolske sheme: zelenjava iz ekološke pridelave

Dober tek

JEDILNIK – januar

19. 1. - 23. 1. 2026



| | PONEDELJEK 19. 1. 2026 | TOREK 20. 1. 2026 | SREDA 21. 1. 2026 | ČETRTEK 22. 1. 2026 | PETEK 23. 1. 2026 |
|---------------|-------------------------------------------------------------------------------------------------|----------------------------------------------------------------------------------|----------------------------------------------------------------------------------------|-------------------------------------------------------------------------------|-------------------------------------------------------------------------------------------|
| ZAJTRK | Koruzni kruh (1A), pašteta* (1A, 3, 9), čaj | Makovka (1A, 3, 7), bela kava (7) | Mlečni riž (7), lešnikov posip (8 B) | Koruzni kosmiči, mleko (7) | Črni kruh (1 A), ementaler sir (7), čaj |
| MALICA | Kruh z ovsenimi kosmiči (1A, D), domač zeliščni namaz (7), mleko (7), lešniki (8 B) | Pirina štručka (1A, B), prešana šunka*, paradižnik, čaj | Francoski rogljiček s pistacijevim nadevom (1 A, 3, 7, 8), kaki Mleko (7) (ŠS) | Hod-dog štručka (1 A, 3, 7), bio piščančja hrenovka, ajvar, čaj, jabolko | Pirin kruh (1 A, B), maslo (7), džem, čaj, hruška |
| KOSILO | Svinjski medaljoni v čebulni omaki*, kruhovi cmoki (1A, 3, 7), solata kristalka, napitek, sadje | Boranja*, krompir v kosih, jogurtovo pecivo s sadjem (1 A, 3, 7), napitek, sadje | Piščančji paprikaš, polnozrnat kuskus z zelenjavo (1 A), zelena solata, napitek, sadje | Grahova kremna juha, ocvrt oslič (1A, 3, 4), pire krompir (7), napitek, sadje | Krompirjeva juha s korenčkom in graham, gratinirane palačinke (1 A, 3, 7), napitek, sadje |

V primeru, da ni mogoče zagotoviti ustreznih živil, si pridružujemo pravico do spremembe jedilnika.

Jedi iz jedilnika lahko vsebujejo alergene navedene v Uredbi 1169/2011/EU - priloga II. Alergeni so označeni s številkami pri posamezni jedi.

Živila in jedi, ki vsebujejo svinjino so označena z zvezdico *

ŠS - dodatno iz EU Šolske sheme: mleko iz lokalne pridelave

Dober tek



JEDILNIK – januar

26. 1. - 30. 1. 2026

| | PONEDELJEK 26. 1. 2026 | TOREK 27. 1. 2026 | SREDA 28. 1. 2026 | ČETRTEK 29. 1. 2026 | PETEK 30. 1. 2026 |
|---------------|------------------------------------------------------------------------------------------------|----------------------------------------------------------------------------------------------|-------------------------------------------------------------------------------|-------------------------------------------------------------------------------|---------------------------------------------------------------------------------------------------|
| ZAJTRK | Polbeli kruh(1 A), suha salama, čaj | Mlečni zdrob (7), lešnikov posip (8 B) | Kruh s semeni (1A), pašteta (1A,3,6,7,9)*, čaj | Ovseni kosmiči (1 D), mleko (7) | Polbeli kruh (1 A), maslo (7), marmelada, čaj |
| MALICA | Pirin kruh (1 A, B) mesno zelenjavni namaz(3)*, sadni čaj Jabolko (ŠS) | Vaniljev navihanček (1 A, 3, 7), čaj, mandarina | Koruzno pecivo (1 A) s semeni in sirom (7), suha salama*, kisle kumarice, čaj | Polnozrnat kruh (1 A), topljeni sirčki (7), mleko (7), ananas | Sirni polžek (1 A, 3, 7), čokoladno mleko (7), pomaranča |
| KOSILO | Milijonska juha(1 A, 3)pečen piščanec, riž z graham in korenčkom, mehka solata, napitek, sadje | Svinjski zrezki v zelenjavni omaki*, polnozrnati kuskus (1 A), mešana solata, napitek, sadje | Ješprenj s suhim mesom (1D, 9)*, jabolčni zavitek (1 A, 7), napitek, sadje | Sojini polpeti (3,6,9), pražen krompir, dušeno zelje, napitek, sadni smoothie | Bio brokolijeva juha, testenine carbonara (1 A, 3, 7)*, solata kristalka s koruzo, napitek, sadje |

V primeru, da ni mogoče zagotoviti ustreznih živil, si pridružujemo pravico do spremembe jedilnika.

Jedi iz jedilnika lahko vsebujejo alergene navedene v Uredbi 1169/2011/EU - priloga II. Alergeni so označeni s številkami pri posamezni jedi.

Živila in jedi, ki vsebujejo svinjino so označena z zvezdico *

ŠS - dodatno iz EU Šolske sheme: sadje iz ekološke pridelave

Dober tek