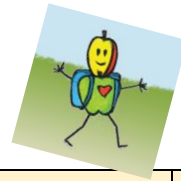


JEDILNIK – maj

4. 5. - 8. 5. 2026



	PONEDELJEK 4. 5. 2026	TOREK 5. 5. 2026	SREDA 6. 5. 2026	ČETRTEK 7. 5. 2026	PETEK 8. 5. 2026
ZAJTRK	Mlečna štručka (1 A, 3, 7), bela kava (1 A, 7)	Mlečni zdrob (1A, 7), kakavov posip	Ovseni kruh, maslo (7), marmelada	Kruh s semeni (1A), sir (7), čaj	Mlečna kaša (7), banana
MALICA	Sirov polžek (1 A 3,7), mleko (7), jabolko	Ržen kruh (1 A, C), pečene puranje prsi, čaj Češnjev paradižnik (ŠS)	Pirin kruh (1 A), tunin namaz (3, 4, 6, 7), bio rdeča paprika, čaj	Granola z brusnicami (1 A, 8 A-F), bio naravni tekoči jogurt (7), borovnice	Košarica z jabolčnim in vaniljevim nadevom (1 A, 3, 7), mleko(7), ananas
KOSILO	Piščančji trakci v vrtnarski omaki, pol široki polnozrnati rezanci (1 A) , mehka solata, napitek sadje	Čevapčiči*, gorčica (10), lepinja (1 A), bio grška solata (7), napitek, sadje	Krompirjev golaž s hrenovkami*, gratinirane palačinke (1 A, 3, 7), napitek, sadje	Mesno-zelenjavna lasanja (1 A, 3, 6, 7), bio sestavljena solata, napitek, sadje	Porova juha, oslič na žaru (4), bio krompirjeva solata, napitek, sadje

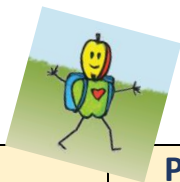
V primeru, da ni mogoče zagotoviti ustreznih živil, si pridružujemo pravico do spremembe jedilnika.

Jedi iz jedilnika lahko vsebujejo alergene navedene v Uredbi 1169/2011/EU - priloga II. Alergeni so označeni s številkami pri posamezni jedi.

Živila in jedi, ki vsebujejo svinjino so označena z zvezdico *

ŠS - dodatno iz EU Šolske sheme: zelenjava iz ekološke pridelave

Dober tek



JEDILNIK – maj
11. 5. - 15. 5. 2026



	PONEDELJEK 11. 5. 2026	TOREK 12. 5. 2026	SREDA 13. 5. 2026	ČETRTEK 14. 5. 2026	PETEK 15. 5. 2026
ZAJTRK	Ovseni kruh (1 A, E), mlečni namaz (7), čaj	Pletenka (1 A), bela kava (1 A,7)	Pirin kruh (1 A, B), piščančje prsi v ovitku, čaj	Koruzno pecivo s sirom (1 A), kakav (1 A, 7)	Pirin kruh (1 B), pašteta (3, 6)*, čaj
MALICA	Chia navihanček z mareličnim polnilom (1 A, 3, 7), hruška Mleko (7) (ŠS)	Hot-dog štručka (1 A, 7), piščančja hrenovka, ajvar, 100 % sok redčen z vodo, jabolko	Črni kruh (1 A), maslo (7), med, mleko (7), melona	Pirin kruh (1B), pusta šunka, 100% sok redčen z vodo Rdeča redkvice (ŠS)	Polnozrnat kruh (1 A), domač skutni namaz z zelišči (7), bio korenje
KOSILO	Svinjski vrat na žaru*, krompir v kosih, ajvar, bio paradižnikova solata z mozzarella (7), napitek, sadje	Bio cvetačna kremna juha, polnozrnat testenine po milansko(1 A, 3)*, zelena solata napitek, sadje	Puranji medaljoni v naravni omaki, kus kus s korenčkom in papriko, solata kitajsko zelje, napitek, sadje	Štefani pečenka(1 A, 3, 9)*, pire krompir (7), dušena zelenjava, zelnata solata s fižolom, napitek, sadje	Korenčkova juha, njoki z lososom v smetanovi omaki (1 A, 3, 4, 7), sestavljena solata (7), napitek, sadje

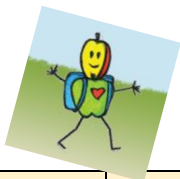
V primeru, da ni mogoče zagotoviti ustreznih živil, si pridružujemo pravico do spremembe jedilnika.

Jedi iz jedilnika lahko vsebujejo alergene navedene v Uredbi 1169/2011/EU - priloga II. Alergeni so označeni s številkami pri posamezni jedi.

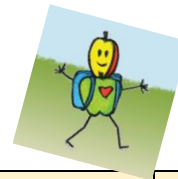
Živila in jedi, ki vsebujejo svinjino so označena z zvezdico *

ŠS - dodatno iz EU Šolske sheme: mleko iz lokalne pridelave, zelenjava iz ekološke pridelave

Dober tek



JEDILNIK – maj
18. 5. - 22. 5. 2026



	PONEDELJEK 18. 5. 2026	TOREK 19. 5. 2026	SREDA 20. 5. 2026	ČETRTEK 21. 5. 2026	PETEK 22. 5. 2026
ZAJTRK	Pirin kruh (1 A, B), lahka prešana šunka*, čaj	Črni kruh (1 A), pašteta* (3, 7, 9), čaj	Mlečni riž (7)	Polbeli kruh (1 A), maslo (7), džem, mleko (7)	Mlečno pecivo (1 A), kakav (1 A, 7)
MALICA	Črni kruh (1 A), zašink*, olive, 100 % sok redčen z vodo, jabolko	Koruzni kruh (1 A), mlečni namaz, medenka Mleko ŠS (7)	Ovsen kruh (1 A, E), mesno zelenjavni namaz namaz (3)*, grozdje, sadni čaj	Kruh s semeni (1 A), sir (7), sveže kumare, 100% sok redčen z vodo	Ovseni kosmiči (1 A, E) z oreški (8 A-F), tekoči sadni jogurt (7), banana
KOSILO	Dunajski zrezek (1 A, 3, 7), pire krompir (7), dušena zelenjava, solata kristalka, napitek, sadje	Postrv na žaru (4), krompir z blitvo, solata iz paradižnika in paprike, napitek, sadje	Pašta fižol s klobaso (1 A, 3)*, polnozrnata štručka (1 A), bio sadna solata	Goveji zrezki v omaki (1 A), kruhovi cmoki (1 A, 3, 7), mehka solata, napitek, sadje	Mesna rižota s šparglji*, parmezan (7) solata kristalka s koruzo, napitek, sadje

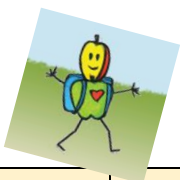
V primeru, da ni mogoče zagotoviti ustreznih živil, si pridružujemo pravico do spremembe jedilnika.

Jedi iz jedilnika lahko vsebujejo alergene navedene v Uredbi 1169/2011/EU - priloga II. Alergeni so označeni s številkami pri posamezni jedi.

Živila in jedi, ki vsebujejo svinjino so označena z zvezdico *

ŠS - dodatno iz EU Šolske sheme: mleko iz lokalne pridelave

Dober tek



JEDILNIK – maj

25. 5. - 29. 5. 2026

	PONEDELJEK 25. 5. 2026	TOREK 26. 5. 2026	SREDA 27. 5. 2026	ČETRTEK 28. 5. 2026	PETEK 29. 5. 2026
ZAJTRK	Kruh s semeni (1 A), tuna (4) , čaj	Makovka (1A), bela kava (1A,7)	Pirin kruh (1 A, B), maslo (7), med, čaj	Polenta z mlekom (7)	Polbeli kruh (1 A), pašteta (1 A, 3, 6, 7, 9)*, čaj
MALICA	Vaniljev navihanček (1 A, 3, 7), mleko (7) Češnje (ŠS)	Pirin kruh (1B), tunin namaz (4, 6, 7, 9), bio rdeča paprika, čaj	Orehov polžek (1 A, 3, 7, 8 C), Alpsko mleko (7), grozdje	Črni kruh (1 A), suha salama*, sir (7), 100 % sok redčen z vodo, hruška	Ovseni kruh (1 A, E), bio maslo (7), džem, mleko (7), breskev
KOSILO	Piščančji ražnjiči, krompir v kosih, ajvar, paradižnikova solata z mozzarella (7), napitek, sadje	Milijonska juha(1 A, 3), Polnozrnati peresniki s tuno (1 A, 3, 4), zelena solata s koruzo, napitek, sadje	Piščančja obara (1 A, 3, 9), črna žemlja (1 A), skuta s podloženim sadjem (7), napitek, sadje	Sojini polpeti (3, 6), pražen krompir, zelenjavna priloga, solata kristalka, napitek, sadje	Kaneloni (1 A, 3, 6, 7)*, mehiška solata (koruza, fižol, paprika, paradižnik) z rižem, napitek, sadje

V primeru, da ni mogoče zagotoviti ustreznih živil, si pridružujemo pravico do spremembe jedilnika.

Jedi iz jedilnika lahko vsebujejo alergene navedene v Uredbi 1169/2011/EU - priloga II. Alergeni so označeni s številkami pri posamezni jedi.

Živila in jedi, ki vsebujejo svinjino so označena z zvezdico *

ŠS - dodatno iz EU Šolske sheme: sadje iz lokalne pridelave

Dober tek