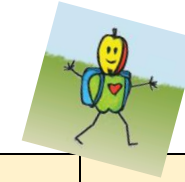


## JEDILNIK – marec

2. 3. - 6. 3. 20256



	<b>PONEDELJEK</b> <b>2. 3. 2026</b>	<b>TOREK</b> <b>3. 3. 2026</b>	<b>SREDA</b> <b>4. 3. 2026</b>	<b>ČETRTEK</b> <b>5. 3. 2026</b>	<b>PETEK</b> <b>6. 3. 2026</b>
<b>ZAJTRK</b>	Kruh s semeni (1 A, 11), kuhan pršut, čaj	Ovseni kruh (1 A, E), puranja pašteta (6, 7), čaj	Sirova štručka (1 A, 7), mleko (7)	Mlečni riž (7), lešnikov posip (8 B)	Črni kruh (1 A), sir (7), čaj
<b>MALICA</b>	Orehov zavitek (1 A, 3, 7, 8 E), sadni čaj, mandarina	Črni kruh (1 A), skutni namaz z zelišči (7), redkvica, šipkov čaj	Krof z mareličnim polnilom (1A, 3, 7) Alpsko mleko (7) <b>Jabolko (ŠS)</b>	Ovseni kruh (1 A, E), suha salama*, kisle kumarice, čaj	Slanik (1 A, 3, 7), naši <b>Naravni tekoči jogurt (7) (ŠS)</b>
<b>KOSILO</b>	Piščanec po dunajsko (1 A, 3, 7), pire krompir, zelenjavna priloga (7), solata endivja, napitek, sadje	Telečji medaljoni v čebulni omaki, njoki (1 A, 3, 7), solata radič s fižolom, napitek, sadje	Čičerikina juha, piščanec v smetanovi omaki, ajdovi krapci (1 A, 3, 7), solata kristalka, napitek, sadje	Musaka (3, 7)*, solata kristalka s koruzo, sadno žitna ploščica (1 A, D, E, 5, 6, 7, 8 A – F), napitek, sadje	Zelenjavna enolončnica (1 A, 3), gratinirane palačinke (1 A, 3, 7,) napitek, sadje

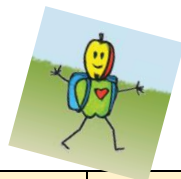
V primeru, da ni mogoče zagotoviti ustreznih živil, si pridružujemo pravico do spremembe jedilnika.

Jedi iz jedilnika lahko vsebujejo alergene navedene v Uredbi 1169/2011/EU - priloga II. Alergeni so označeni s številkami pri posamezni jedi.

Živila in jedi, ki vsebujejo svinjino so označena z zvezdico \*

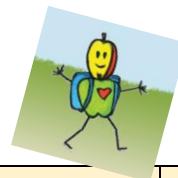
**ŠS - dodatno iz EU Šolske sheme: sadje in mlečni izdelek iz ekološke pridelave**

**Dober tek**



## JEDILNIK – marec

9. 3. - 13. 3. 2025



	<b>PONEDELJEK</b> <b>9. 3. 2026</b>	<b>TOREK</b> <b>10. 3. 2026</b>	<b>SREDA</b> <b>11. 3. 2026</b>	<b>ČETRTEK</b> <b>12. 3. 2026</b>	<b>PETEK</b> <b>13. 3. 2026</b>
<b>ZAJTRK</b>	Makovka (1 A, 3, 7), mleko (7)	Polnozrnat kruh (1 A), lahka prešana šunka*, čaj	Pirin kruh (1 B), viki krema (6, 7, 8 A-F), mleko(7)	Črni kruh (1 A), tuna v konzervi (4), čaj	Mlečna prosena kaša (7)
<b>MALICA</b>	Sezamova bombetka (1 A, 11), pečena šunka*, sadni čaj, melona	Pirin kruh (1 B), maslo (7), med, hruška <b>Mleko (7)(ŠS)</b>	Slan sirov zavitek (1 A, 3, 7), bio kislomleko (7) <b>Jabolko (ŠS)</b>	Bio polnozrnatata štručka (1 A, 3, 7), sadni jogurt (1 A, 7), ananas	Kruh s semeni (1 A), tunin namaz (4), paradižnik, zeliščni čaj
<b>KOSILO</b>	Puranji file na žaru, krompir v kosih, špinača (7), napitek, sadni smoothie	Bio porova juha, testenine carbonara* (1 A, 3, 7), grška solata, napitek, sadje	Piščančji paprikaš, kremna polenta, solata kristalka, napitek, sadje	Mesno-zelenjavna lasanja (1 A, 3, 7)*, solata kristalka s koruzo, napitek, sadje	Krompirjev golaž s korenčkom in grahom (1 A), rižev narastek z jabolki in rozinami (3, 7), napitek, sadje

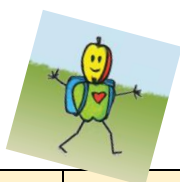
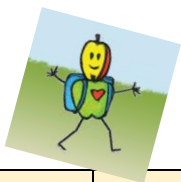
V primeru, da ni mogoče zagotoviti ustreznih živil, si pridružujemo pravico do spremembe jedilnika.

Jedi iz jedilnika lahko vsebujejo alergene navedene v Uredbi 1169/2011/EU - priloga II. Alergeni so označeni s številkami pri posamezni jedi.

Živila in jedi, ki vsebujejo svinjino so označena z zvezdico \*

**ŠS - dodatno iz EU Šolske sheme: mleko in sadje iz lokalne pridelave**

**Dober tek**



## JEDILNIK – marec

16. 3. - 20. 3. 20256

	<b>PONEDELJEK</b> <b>16. 3. 2026</b>	<b>TOREK</b> <b>17. 3. 2026</b>	<b>SREDA</b> <b>18. 3. 2026</b>	<b>ČETRTEK</b> <b>19. 3. 2026</b>	<b>PETEK</b> <b>20. 3. 2026</b>
<b>ZAJTRK</b>	Pirin kruh (1 B), puranja prsa, čaj	Polenta z mlekom (7)	Črni kruh (1 A), pašteta (1 A, 6, 7)*, čaj	Kruh s semeni (1 A), sirni namaz (7), mleko (7)	Črni kruh (1 A), topljeni sirčki (7), čaj
<b>MALICA</b>	Sosedovo pecivo (1 A), sir (7), bela kava (1 A, 6, 7) <b>Hruška (ŠS)</b>	Polnozrnat kruh (1 A), jetrna pašteta (1 A, 6, 7)*, čaj <b>Rukola (ŠS)</b>	Koruzna štručka(1 A), kuhana šunka*, pečena paprika, zeliščni čaj	Ajdov kruh (1 A), mlečni namaz (7), korenje, sadni čaj	Pirin kruh (1 B), bio maslo (7), marmelada, mleko (7), jabolko
<b>KOSILO</b>	Pečen piščanec, mlinci (1 A, 3), bio rdeče zelje, napitek, sadje	Mesno zelenjavna enolončnica (1 A, 3)*, marmorni kolač (3,7, 8 A-F), napitek, sadje	Bio korenčkova juha, mesno zelenjavna rižota, zeljnata solata s fižolom, napitek, sadje	Široki rezanci z govedino, gobicami in kislo smetano (1 A, 3, 7), motovilec, napitek, sadje	Riba na žaru (4), krompir v kosih, dušene bučke, solata kristalka, napitek, sadje

V primeru, da ni mogoče zagotoviti ustreznih živil, si pridružujemo pravico do spremembe jedilnika.

Jedi iz jedilnika lahko vsebujejo alergene navedene v Uredbi 1169/2011/EU - priloga II. Alergeni so označeni s številkami pri posamezni jedi.

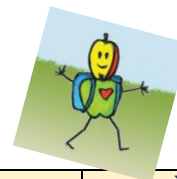
Živila in jedi, ki vsebujejo svinjino so označena z zvezdico \*

**ŠS - dodatno iz EU Šolske sheme: sadje in zelenjava iz ekološke pridelave**

**Dober tek**

## JEDILNIK – marec

23. 3. - 27. 3. 20256



	<b>PONEDELJEK</b> <b>23. 3. 2026</b>	<b>TOREK</b> <b>24. 3. 2026</b>	<b>SREDA</b> <b>25. 3. 2026</b>	<b>ČETRTEK</b> <b>26. 3. 2026</b>	<b>PETEK</b> <b>27. 3. 2026</b>
<b>ZAJTRK</b>	Kruh s semeni (1 A), tuna (4), čaj	Pirin kruh (1 B), sadni jogurt (7)	Črni kruh (1 A), sir (7), čaj	Mlečni riž (7)	Pisan kruh (1 A), sirni namaz s smetano (7), čaj
<b>MALICA</b>	Čokoladna spirala (1A, 7, 8 B), mleko (7), jabolko	Polnozrnat kruh (1 A), piščančja prsa, mocarela (7), sadni čaj	Makova pletenka (1 A, 3, 7), bio mlečni smoothie (7), jagode	Pirin kruh (1 B), suha salama*, čaj <b>Kislo zelje (ŠS)</b>	Črni kruh (1 A), maslo (7), med, mleko (7), pomelo
<b>KOSILO</b>	Puranji zrezki v zelenjavni omaki (1 A), pečen krompir, mehka solata, napitek, sadje	Juha iz bio zelenjave, rižota z govedino in beluši (1 A), rdeča pesa, napitek, sadje	Ješprenj s suhim mesom (1 D, 9)*, jabolčni zavitek (1 A, 3, 7), napitek, sadje	Mesna štruca (1 A, 3)*, pire krompir (7), dušena zelenjava, motovilec, napitek, sadje	Gosta fižolova juha s testeninami (1 A, 3, 7), pecivo s sadjem (1 A, 3, 7), napitek, sadje

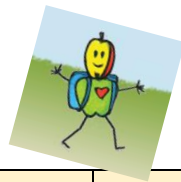
V primeru, da ni mogoče zagotoviti ustreznih živil, si pridružujemo pravico do spremembe jedilnika.

Jedi iz jedilnika lahko vsebujejo alergene navedene v Uredbi 1169/2011/EU - priloga II. Alergeni so označeni s številkami pri posamezni jedi.

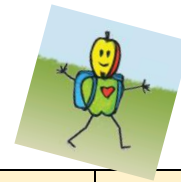
Živila in jedi, ki vsebujejo svinjino so označena z zvezdico \*

**ŠS - dodatno iz EU Šolske sheme: zelenjava iz lokalne pridelave**

**Dober tek**



**JEDILNIK – marec**  
**30. 3. - 3. 4. 20256**



	<b>PONEDELJEK</b> <b>30. 3. 2026</b>	<b>TOREK</b> <b>31. 3. 2026</b>	<b>SREDA</b> <b>1. 4. 2026</b>	<b>ČETRTEK</b> <b>2. 4. 2026</b>	<b>PETEK</b> <b>3. 4. 2026</b>
<b>ZAJTRK</b>	Pirin zdrob (1 B, 7)	Makovka (1 A, 7), bela kava (1 A, 7)	Polnozrnat kruh (1 A), piščančja prsa v ovitku, čaj	Müsli (1 A, E), mleko (7)	Črni kruh (1 A), maslo (7), marmelada, čaj
<b>MALICA</b>	Kruh s semeni (1 A), mesno zelenjavni namaz (1 A, 3, 7), hruška, čaj	Pirin kruh (1 A, B), mlečni namaz (7), čaj <b>Paprika ŠŠ</b>	Buhtelj z mareličnim polnilom (1 A, 3, 7), jabolko, mleko (7)	Črna žemlja (1 A), pečen pršut*, sir (7), čaj <b>Češnjev</b> <b>paradižnik ŠŠ</b>	Koruzni kosmiči, bio sadni tekoči jogurt (7), banana, čokoladni jajček (1 D, 6, 7, 8 A - F)
<b>KOSILO</b>	Puranji zrezki v naravni omaki (1 A), riž z bio zelenjavo, zeljnata solata, napitek, sadje	Milijonska juha (1 A, 3), pisane testenine po milansko (1 A, 3)*, mehka solata, napitek	Goveji golaž, polenta, solata kitajsko zelje, napitek, sadje	Junčji zrezki z grahom (1 A), žlikrofi (1 A, 3) motovilec, napitek, sadje	Grahova juha, špageti s tuno (1 A, 4), solata s češnjevimi paradižnikom, napitek, sadje

V primeru, da ni mogoče zagotoviti ustreznih živil, si pridružujemo pravico do spremembe jedilnika.

Jedi iz jedilnika lahko vsebujejo alergene navedene v Uredbi 1169/2011/EU - priloga II. Alergeni so označeni s številkami pri posamezni jedi.

Živila in jedi, ki vsebujejo svinjino so označena z zvezdico \*

**ŠŠ - dodatno iz EU Šolske sheme: zelenjava iz lokalne pridelave**

**Dober tek**