

JEDILNIK – november

3. 11. – 7. 11. 2025

	PONEDELJEK 3. 11. 2025	TOREK 4. 11. 2025	SREDA 5. 11. 2025	ČETRTEK 6. 11. 2025	PETEK 7. 11. 2025
ZAJTRK	Navadni rogljiček (1 A, 7), sadni jogurt (7)	Ržen kruh (1 C), šunka*, čaj	Koruzni kosmiči (7) banana	Slano pecivo (1A), bela kava(7)	Kruh s semeni (1 A), pašteta (1 A, 6, 7, 9)*, čaj
MALICA	Ovsena žemlja (1 A, E), piščančje prsi v ovoju, mocarela (7), zelena solata, čaj	Kruh z orehi (1 A, 8 C), ementalec sir (7), čaj Paradižnik ŠS	Rogljček z marelično marmelado (1 A, 3, 7), mleko (7), pomaranča	Črn kruh (1 A), tunin namaz (4), koruza, sadni čaj, jabolko	Mlečna štručka (1 A, 7), bio sadni jogurt v lončku (7), banana
KOSILO	Bio vetačna juha, rižota z mešanim mesom*, mehka solata s fižolom, napitek, sadje	Korenčkova juha, testenine s tuno (1 A, 4), rdeča pesa, napitek, sadje	Puranji file v smetanovi omaki (1 A, 7), njoki z jurčki (1 A, 3, 7), solata kitajsko zelje, napitek, sadni smoothie	Svinjski kotleti*, krompir v kosih, ajvar, zelena solata, napitek, sadje	Zelenjavna enolončnica (1 A, 3, 9), orehov štrukelj (1 A, 3, 7, 8 C), napitek, sadje

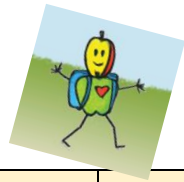
V primeru, da ni mogoče zagotoviti ustreznih živil, si pridružujemo pravico do spremembe jedilnika.

Jedi iz jedilnika lahko vsebujejo alergene navedene v Uredbi 1169/2011/EU - priloga II. Alergeni so označeni s številkami pri posamezni jedi.

Živila in jedi, ki vsebujejo svinjino so označena z zvezdico *

ŠS - dodatno iz EU Šolske sheme: zelenjava iz lokalne pridelave

Dober tek



JEDILNIK – november

10. 11. – 14. 11. 2025

	PONEDELJEK 10. 11. 2025	TOREK 11. 11. 2025	SREDA 12. 11. 2025	ČETRTEK 13. 11. 2025	PETEK 14. 11. 2025
ZAJTRK	Ovseni kruh (1 A, E), šunka, sadni čaj	Bombetka s sezamom (1 A, 11), sir (7), čaj	Črni kruh (1 A), maslo (7), med, zeliščni čaj	Mlečni pirin zdrob (1 B, 7), sadje	Polnozrnat kruh (1 A), tuna v konzervi (4), zeliščni čaj
MALICA	Müsli z oreščki (8 A-F), mleko (7), banana	Bio pirin kruh (1 A, B), mortadela*, zeliščni čaj Paprika ŠŠ	Sirov zavitek (1 A, 7), naravni jogurt (7), bio jabolko	Pica polžek (1 A, 3, 7), zeliščni čaj, mandarina	Pirin kruh (1 A, B), bio maslo (7), slivova marmelada, mleko (7), naši
KOSILO	Puran v naravni omaki, rjavi riž z zelenjavo, radič s fižolom, napitek, sadje	Pečen piščanec, rdeče zelje, mlinci (1 A, 3, 7), napitek, sadje	Brokolijeva juha, makaronovo meso (1 A, 3, 7, 9)*, mehka solata, napitek, sadje	Krompirjev golaž s korenčkom, grahom (1 A, 9)*, višnjevi zavitek (1 A, 3, 7), napitek, sadje	Paradižnikova juha, polnozrnat testenine carbonara (1 A, 3, 7), zeljnata solata, napitek, sadje

V primeru, da ni mogoče zagotoviti ustreznih živil, si pridružujemo pravico do spremembe jedilnika.

Jedi iz jedilnika lahko vsebujejo alergene navedene v Uredbi 1169/2011/EU - priloga II. Alergeni so označeni s številkami pri posamezni jedi.

Živila in jedi, ki vsebujejo svinjino so označena z zvezdico *

ŠŠ - dodatno iz EU Šolske sheme: zelenjava iz lokalne pridelave

Dober tek



JEDILNIK – november

17. 11. – 21. 11. 2025

	PONEDELJEK 17. 11. 2025	TOREK 18. 11. 2025	SREDA 19. 11. 2025	ČETRTEK 20. 11. 2025	PETEK 21. 11. 2025
ZAJTRK	Koruzni kruh (1 A), topljeni sirčki (7), čaj	Pirin kruh (1 A, B) pašteta (1 A, 6, 7, 9)*, zeliščni čaj	Črn kruh (1 A), jogurt (7)	Mlečni zdrob, lešnikov posip (1 A, 7, 8 B)	Tradicionalni slovenski zajtrk: Domač kruh (1 A), med, maslo (7), mleko (7), jabolko
MALICA	Buhtelj (1 A, 3, 7), mleko(7) Kaki (ŠS)	Koruzna štručka, suha salama*, kisle kumarice, zeliščni čaj	Polnozrnata bombetka (1 A), bio kefir (7), banana	Jabolčni zavitek (1 A, 3, 7), vanilijevo mleko(7), hruška	Štručka s sirom (1 A, 7), 100 % sok, sadje
KOSILO	Pečenka s polivko (1 A)*, idrijski žlikrofi (1 A, 3)*, mehka solata, napitek, sadje	Ješprenj (1 D, 9)*, marmorni kolač (1 A, 3, 7), napitek, sadje	Kranjska klobasa*, matevž, kislá repa, napitek, sadje	Piščančji ajmoht (1 A, 3), ajdovi skutni štruklji (1 A, 7), napitek, sadje	Jota*, orehova potica (1 A, 7, 3, 8 C), napitek, sadje
TEDEN SLOVENSKE HRANE					

V primeru, da ni mogoče zagotoviti ustreznih živil, si pridružujemo pravico do spremembe jedilnika.

Jedi iz jedilnika lahko vsebujejo alergene navedene v Uredbi 1169/2011/EU - priloga II. Alergeni so označeni s številkami pri posamezni jedi.

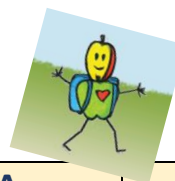
Živila in jedi, ki vsebujejo svinjino so označena z zvezdico *

ŠS - dodatno iz EU Šolske sheme: sadje iz lokalne pridelave

Dober tek

JEDILNIK – november

24. 11. – 28. 11. 2025



	PONEDELJEK 24. 11. 2025	TOREK 25. 11. 2025	SREDA 26. 11. 2025	ČETRTEK 27. 11. 2025	PETEK 28. 11. 2025
ZAJTRK	Rogljček z orehovim polnilom (1 A, 7, 8 C), sadni čaj	Črn kruh (1 A) , sir (7), čaj	Kruh s semeni (1 A), sirni namaz (7), mleko (7)	Slano pecivo (1 A, 7), čaj	Prosenka kaša (1 A), sadje
MALICA	Pirin kruh (1 A, B), mlečni namaz (7), zeliščni čaj, ananas	Črna žemlja (1 A), kuhan pršut*, kisle kumarice, čaj	Ovsen kruh (1 E), maslo (7), med, bio jabolko Mleko (ŠS) (7)	Blazinica s skutnim polnilom (1 A, 3, 7), mleko, mandarina	Pletenka s sezamom (1 A, 7, 11), bio sadni kefir (7), melona
KOSILO	Grahova juha, piščančji medaljončki v naravni omaki, riž, mehka solata, napitek, sadje	Bograč*, prekmurska gibanica, napitek, sadje	Milijonska juha, pečen piščanec, pire krompir (7), dušena zelenjava, napitek, sadje	Segedin golaž*, polenta, vaniljev puding (7), napitek, sadje	Bučna juha, testenine po bolonjsko (1 A, 9)*, stročji fižol v solati, napitek, sadje

V primeru, da ni mogoče zagotoviti ustreznih živil, si pridružujemo pravico do spremembe jedilnika.

Jedi iz jedilnika lahko vsebujejo alergene navedene v Uredbi 1169/2011/EU - priloga II. Alergeni so označeni s številkami pri posamezni jedi.

Živila in jedi, ki vsebujejo svinjino so označena z zvezdico *

ŠS - dodatno iz EU Šolske sheme: mleko iz ekološke/lokalne pridelave

Dober tek